



**РОДИТЕЛЬСКОЕ  
СОБРАНИЕ  
«ЕГЭ – 2025»**



**Единый государственный экзамен (ЕГЭ) – это  
основная форма государственной  
(итоговой) аттестации выпускников школ  
Российской Федерации.**

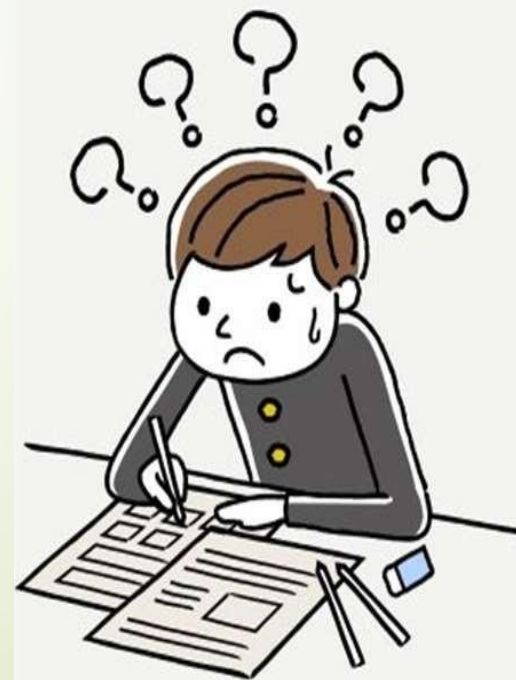
# **Особенности** **ЕГЭ**

- **единые правила проведения**
- **единое расписание**
- **использование заданий стандартизированной формы (КИМ)**
- **использование специальных бланков для оформления ответов на задания**
- **проведение письменно на русском языке (за исключением ЕГЭ по иностранным языкам)**

# Участники ЕГЭ

обучающиеся, освоившие основные общеобразовательные программы среднего (полного) общего образования и **допущенные** в установленном порядке к государственной (итоговой) аттестации (выпускники текущего года).

К прохождению ГИА допускаются учащиеся, **не имеющие академической задолженности по всем предметам и имеющие допуск по итоговому сочинению**



# Заявление на участие в ЕГЭ

с указанием предметов, которые выпускник собирается сдавать, необходимо подать **не позднее 1 февраля**.

После 1 февраля возможно изменить уровень экзамена по математике (с профильного на базовый или наоборот), но не позднее, чем за 2 недели до экзамена, через заявление в региональную Государственную экзаменационную комиссию.

Изменить экзамены по выбору можно только при наличии веских причин: получение целевого направления, изменения в Правилах приёма ВУЗа после 1 февраля. Подтверждением будут скрины из Личного кабинета портала «Работа в России», через который получают целевые направления, или с сайта ВУЗа, где просматривается дата изменений Правил приёма. ГЭК не всегда согласует внесение изменений в выбор экзаменов, за поданное до 1 февраля заявление выпускник несёт ответственность.



- Для получения аттестата выпускники текущего года сдают **обязательные предметы** – русский язык и математику.
- Сдать можно любое количество предметов из списка.

### Предметы ЕГЭ



- Русский язык
- Математика
- Физика
- Химия
- Биология
- География
- История
- Информатика и ИКТ
- Английский язык
- Литература
- Обществознание



**Даты основного периода проведения  
единого государственного экзамена в 2025 году:**



23 мая (пятница) – история, литература, химия;

27 мая (вторник) – ЕГЭ по математике базового уровня, ЕГЭ по математике профильного уровня;

30 мая (пятница) – русский язык;

2 июня (понедельник) – обществознание, физика;

5 июня (четверг) – биология, география, иностранные языки (английский, испанский, китайский, немецкий, французский) (письменная часть);

10 июня (вторник) – иностранные языки (английский, испанский, китайский, немецкий, французский) (устная часть), информатика;

11 июня (среда) – иностранные языки (английский, испанский, китайский, немецкий, французский) (устная часть), информатика.

- Каждый год ФИПИ вносит корректировки в структуру КИМ и критерии оценивания экзаменационных заданий на ЕГЭ.
- В 2025 году изменились формулировки некоторых заданий, а также снизился максимальный первичный балл по нескольким предметам.
- В 2025 году внесены изменения в КИМы по информатике, иностранным языкам, литературе, русскому языку, физике и химии. Учителя готовят 11-классников с учётом изменений.

The screenshot shows the website of the Federal Service for Supervision in Education and Science (FIPU), specifically the Federal Institute for Pedagogical Measurements (FIPM). The page features a navigation menu with items like 'О нас', 'ЕГЭ', 'ОГЭ', 'ГВЭ', 'Навигатор подготовки', 'Методическая копилка', 'Журнал ФИПИ', and 'Услуги'. Below the menu, there are links to various 'Открытый банк заданий' (Open Bank of Tasks) for different subjects and exam types. A large banner at the bottom of the page, set against a background of blue pencils, reads: 'Проекты документов, определяющих структуру и содержание КИМ ЕГЭ 2025 года' (Projects of documents determining the structure and content of KIM EGE 2025). The browser's address bar shows the URL 'https://fipi.ru/egе/demoversii-spezifikacii-kodifikatory'.



## В 2024 году ФИПИ подавал следующие минимальные баллы для предметов ЕГЭ:

Предмет	Минимальный первичный балл	Минимальный тестовый балл
Русский язык	16	36
Математика (базовый уровень)	3	7
Математика (профильный уровень)	6	27
История	7	32
Обществознание	20	42
Ин. языки	22	22
Китайский язык	17	22
Физика	11	36
Химия	13	36
Биология	16	36
География	10	37
Информатика	6	40
Литература	15	32

В 2025 году снижен пороговый балл по русскому языку: 10 первичных баллов или 24 тестовых. ВУЗы устанавливают более высокие баллы для приёма документов, надо смотреть в Порядке приёма на сайте ВУЗа.

## Важно!

Получить аттестат о получении полного среднего образования в 2025 году смогут выпускники, преодолевшие пороговые значения по обязательным предметам: **русскому языку и математике (базовой или профильной)**.

- установлены следующие минимальные пороги:

Предмет	Необходимый минимум
Русский язык	24 тестовых балла
Математика (профиль)	27 тестовых баллов
Математика (база)	Оценка «3» в привычной школьной системе

На территории России существуют **две группы высших учебных заведений**. Первая группа является **подконтрольной Минобрнауки**. Соответственно их комиссии в ходе приемной компании руководствуются рекомендациями данного ведомства.

Вторая группа – **неподконтрольна Минобрнауки** и может устанавливать свои пороговые значения для потенциальных абитуриентов.

Для ВУЗов, которые обязаны выполнять требования Минобрнауки, установлены такие проходные баллы ЕГЭ 2024 по всем предметам:..

минимальные баллы егэ для подачи документов в государственный вуз



предмет	балл
русский язык	40
математика (профиль)	39
физика	39
обществознание	45
история	35
информатика и икт	44
иностраннный язык	30
литература	40
биология	39
география	40
химия	39

# Правила проведения ГИА-11

## **Заявление + рекомендации ПМПК (психолого-медико-педагогическая комиссия)**

- **Участник с ОВЗ (ограниченные возможности Здоровья)**

## **Заявление + справка об инвалидности с *действительной датой на момент сдачи экзаменов***

- **Участник с инвалидностью**

Участникам ЕГЭ с ОВЗ или инвалидностью продолжительность экзамена увеличивается на 1,5ч. Это существенная помощь, лучше оформить право на продление экзамена, уйти раньше можно.

Оформление – через врачебно-экспертную комиссию детской поликлиники, комиссия может дополнительно направить на ПМПК.

## **Особенности ЕГЭ по математике – выбор базы ИЛИ профиля**

**Оценивается по 5-ти балльной шкале, учитывается при получении аттестата о среднем общем образовании**

- База**

**Оценивается по 100-балльной шкале, учитываются при получении аттестата, могут быть использованы в качестве вступительных испытаний при поступлении в ВУЗ**

- Профиль**

**Результаты по базовой математике ВУЗы не принимают,  
только профиль.**



## **В день проведения экзамена запрещается:**

- участникам экзаменов – иметь при себе уведомление о регистрации на экзамены,
- средства связи, электронно-вычислительную технику, фото-, аудио и видеоаппаратуру, справочные материалы, письменные заметки и иные средства хранения и передачи информации;
- выносить из аудиторий и ППЭ ЭМ на бумажном или электронном носителях (за исключением случая перехода из аудитории подготовки в аудиторию проведения при проведении экзамена по иностранным языкам раздел «Говорение»),
- фотографировать или переписывать задания ЭМ;

Лица, допустившие нарушение  
устанавливаемого порядка проведения ГИА,  
**удаляются с экзамена!**

**Пересдача возможна ТОЛЬКО через год!**

Нарушения выявлялись даже тогда, когда  
выпускник стал студентом ВУЗа, и его отчисляли.



Если выпускник **по состоянию здоровья** не может завершить выполнение экзаменационной работы, то он досрочно покидает аудиторию.

Экзамен может быть пересдан **в резервные дни**.

Если стало плохо на экзамене, по заключению медика составляется акт о досрочном завершении экзамена, приглашают родителей, выпускник передаётся им, в этот же день нужно обратиться к врачу и получить справку о болезни, на основании которой школа будет ходатайствовать в ГЭК о допуске в резервный срок.

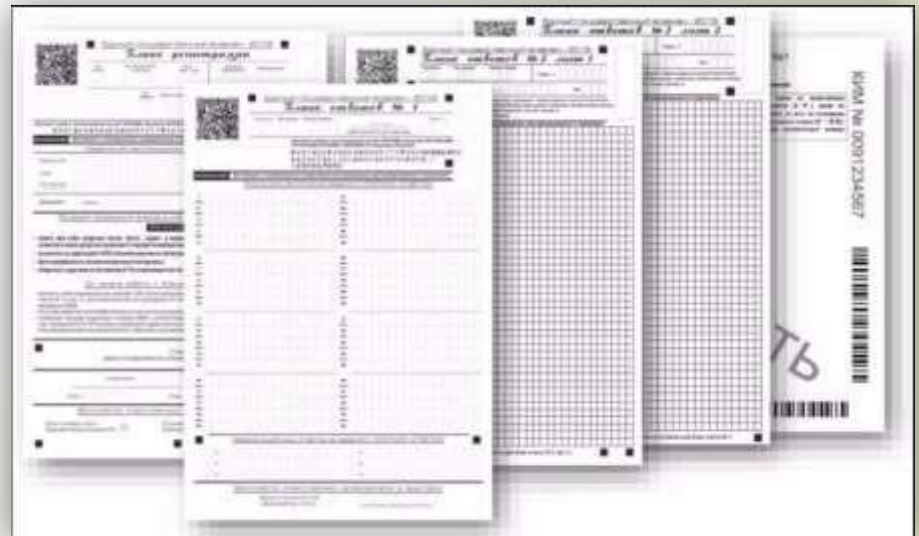
Если выпускник по причине болезни не может пойти на экзамен, обязательно обращение к врачу, справка в день экзамена передаётся в ГЭК с ходатайством о допуске в резервный срок. Информировать классного руководителя о болезни надо как можно скорее.





# Печать КИМ будет производиться в аудитории!

При печати КИМ бывают технические проблемы, задерживающие начало экзамена, но на продолжительности это не отражается. Воду и шоколад с убранный фольгой лучше иметь, чтобы поддержать силы.



- **Медалью «За особые успехи в учении» 1 степени** будут награждать выпускников, у которых стоит **отлично** за все полугодовые, годовые и итоговые оценки в **10-м и 11-м классах.**

Для получения медали нужно сдать экзамены по обязательным предметам и предметам по выбору.

- **Медалью «За особые успехи в учении» 2 степени** получат выпускники, у которых не более двух отметок **хорошо** в **10-м и 11-м классах.**

Для получения награды также нужно сдать экзамены по обязательным предметам и дисциплинам по выбору.





## **Дополнительные баллы при поступлении**

**Достижения**, за которые ВУЗы могут давать поступающим дополнительные баллы:

- идеальное сочинение;
- золотая медаль;
- СПО с отличием;
- портфолио с перечнем личных достижений;
- волонтерство....

Проверяйте наличие сертификатов участников регионального этапа ВсОШ, грамот призеров за 10 и 11 классы. Своевременно заполнять волонтерскую книжку, необходимо не менее 100 часов.

# СОВЕТЫ РОДИТЕЛЯМ ВЫПУСКНИКА

## *УВАЖАЕМЫЙ РОДИТЕЛЬ!*

*Именно Ваша поддержка нужна выпускнику,  
Вашему ребенку!*

*Скоро ЕГЭ!?*



- Создайте комфортную обстановку;
- Не мешайте ребенку;
- Будьте уравновешенными и спокойными;
- Не пугайте предстоящими экзаменами;
- Следите, чтобы занятия чередовались с отдыхом;
- Помогите ребенку почувствовать свои сильные и слабые стороны;
- Организуйте правильный режим дня и питания;
- Дайте ребенку отдохнуть и хорошо выспаться накануне экзамена



## САЙТЫ В ПОМОЩЬ



**fipi.ru** - Федеральный институт педагогических измерений

**ege.edu.ru** - Официальный информационный портал  
ЕГЭ

**obrnadzorgov.ru** - Федеральная служба по надзору в  
сфере образования и науки

**www.rustest.ru** - Официальный сайт Федерального центра  
Тестирования

**mon.gov.ru** - Министерство образования и науки  
Российской Федерации



**Удачи на экзаменах!**

